

PROFESSIONELLE SERVICE SOFTWARE FÜR EFFIZIENTE INSTANDHALTUNG UND WARTUNG



KIX Professional MRO unterstützt als Standardsystem Ihren gesamten Instandhaltungs- und Wartungsprozess für Maschinen, Anlagen, Werkzeuge und tangierende Technik. So nutzen Sie Ihr Equipment langfristig.

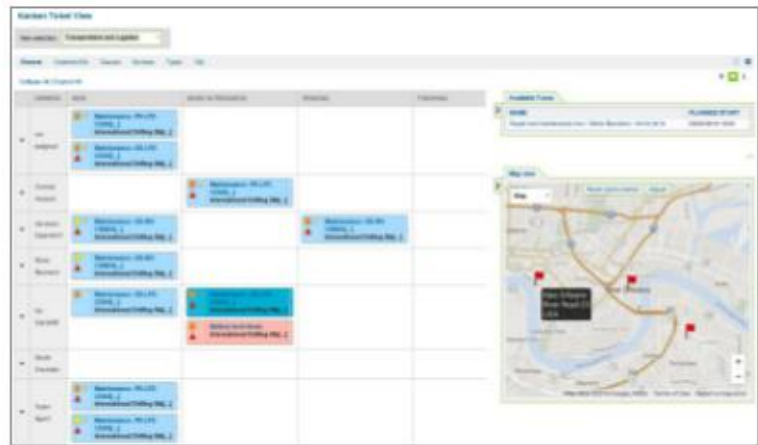
Koppeln Sie innerbetriebliche Prozesse direkt für Installationen, Reparaturen, Wartungen sowie für die Versorgung mit Ersatzteilen.

WESENTLICHE FUNKTIONEN SIND:

- Geräterdatenbank/CMDB für das technische Equipment inkl. spezifische Vorlagen u. a. für Gebäudetechnik
- Aufnahme von Störungen und strukturierte Behandlung zur Entstörung inkl. Eskalationen
- Wartungsplaner für zyklische und schwellwertbasierte Wartung (bspw. Betriebszählerstände) inkl. Terminkalender
- technischer Außendienst (Field Service) inkl. Kanban-Board, Kartenansicht und einer mobilen App (Nutzung auch an Standorten ohne Netzabdeckung möglich)

IHRE VORTEILE

- Kostenminimierung
- nachhaltige Investition mit Open Source
- zentrale Arbeitsplanung
- effizienter Technikereinsatz
- Entstörung und Prüftermine fest im Griff
- durchgehend papierlose Dokumentation
- Unterstützung bei der regelmäßigen Zertifizierung (ISO, TÜV)



Beispiel Field Service: übersichtliches Kanban-Board mit direkter Kartenansicht

OFFENE SCHNITTSTELLEN

- LDAP/Active Directory
- XML/CSV
- REST/JSON
- SOAP
- SQL

ERWEITERUNG UND INTEGRATION

Zusatzmodule

- KPI-Dashboard
- Zeiterfassung
- CTI (Anbindung TK-Anlage)

Weitere Integrationen möglich

- Asset Management
- CRM
- Industrie 4.0/IoT-Plattformen
- MES/Monitoring Systeme

Als führender Dienstleister unterstützen wir, die c.a.p.e. IT GmbH, Sie nicht nur bei der Analyse, Implementierung, Anpassung, Schulung und Upgrades, sondern auch mit Service, Support und Outsourcing für die Service Systeme KIX, KIX4OTRS und OTRS.

EIN PRODUKT DER
C.A.P.E. IT GMBH

SINTEC

IT professionell managen

Herr Stefan Schraml
Tel.: 09287 / 956 23 -100
Mail: stefan.schraml@sintec.de

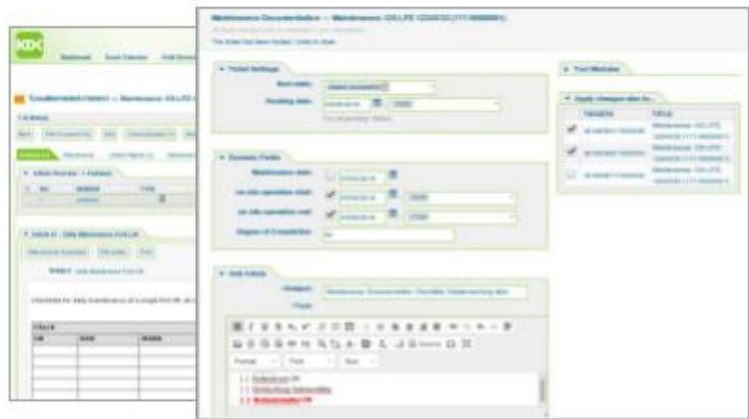
WARTUNGSPLANER

Über den Wartungsplaner werden zentral die Wartungen entweder zeitbasiert zyklisch oder schwellwertbasiert konfiguriert.

Für jeden Wartungsplan sind durch Konfiguration von Vorlagen, bspw. Checklisten für Arbeitsgruppen/Werkstattsteams oder Wartungsverträge hinterlegbar.

Dem einzelnen Gerät oder Werkzeug wird dann einfach der entsprechende Wartungsplan (bspw. tägliche Wartung, wöchentliche Wartung usw.) zugeordnet. Entsprechend der Wartungspläne erstellt das System automatisch die passenden Wartungsaufträge für das Equipment und die Teams.

Termine werden übersichtlich in einem integrierten Kalender dargestellt.



Beispiel Wartungsplaner: Wartungsauftrag inkl. Formular zur Dokumentation der Wartung und Anzeige ähnlicher Wartungen (bspw. gleiche Gerätegruppe)

FIELD SERVICE

Field Service ist unser innovatives Zusatzmodul zur Verwaltung, Planung und Bearbeitung von Aufträgen unterwegs und im Gelände. Es optimiert alle Arbeitsschritte vom Dispatching der Aufträge bis hin zur abschließenden Dokumentation der erledigten Arbeiten.

Bessere Koordination, Übersicht und effiziente Durchführung der Außenaufträge sind das Ergebnis. Durch den Fokus auf zentral gesteuerte Service-Teams in Kombination mit einer intuitiven, offline verfügbaren Field Service-App werden die Schlüsselprozesse im technischen Außendienst optimal unterstützt.

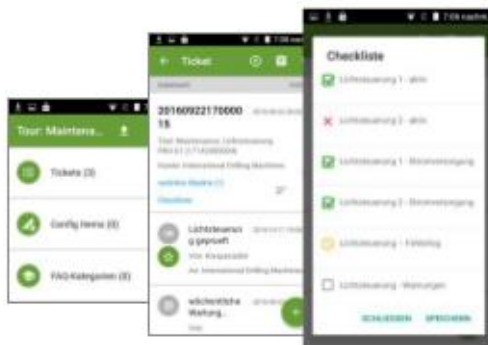
FALLBEISPIEL

Im übersichtlichen Kanban-Board stellt der Werkstattleiter oder Dispatcher zentral die Touren für die Servicetechniker zusammen (Auftrag, Geräteinformationen, Anleitungen aus der Wissensdatenbank).

Der Techniker startet seine Tour und nimmt das ihm für die Aufträge zugewiesene Mobilgerät einfach mit. Unabhängig von der Funknetzabdeckung kann er nun damit arbeiten – lokale IT-Komponenten entstoren, Zähler ablesen, Reparaturaufträge abarbeiten oder technisches Equipment, z. B. Aufzüge, Heizungsanlagen, warten.

Ein Ansprechpartner vor Ort kann den ausgeführten Auftrag mit Unterschrift quittieren. Am Ende der Tour synchronisiert der Mitarbeiter die ihm zugewiesenen Arbeitsaufträge zurück ins System.

Sicherheit und Datenschutz werden gewahrt und Ihre Daten sind mit mehreren Faktoren verschlüsselt.



Beispiel Field Service App: auch offline alle Aufträge, Checklisten und Informationen schnell zur Hand